



KULSEN & HENNIG DOMINIK KULSEN

Brillante Farben der Natur

Newsletter Nr. 46

02/2023

INHORGENTA MUNICH 2023 - Farbenfroh in den Frühling

In dieser Ausgabe:

Wir freuen uns auf die Inhorgenta
Die Kunst der Farbe
Trendfarbe: Digital Lavender
Johannes Ittens Farbenlehre
Aus unserem Sortiment
In Reih und Glied

Liebe Kundinnen und Kunden, liebe Freunde unserer Naturfarbenen Diamanten,

Bald kommt der Frühling!

"Es ist heilsam, sich mit farbigen Dingen zu umgeben. Was das Auge freut, erfrischt den Geist, und was den Geist erfrischt, erfrischt den Körper."

Prentice Mulford (1834 - 1891), US-amerikanischer Journalist, Erzieher, Goldgräber und Warenhausbesitzer



Foto: nabu.de

Die beiden Partner-Firmen Dominik Kulsen AG aus der Schweiz und die Kulsen & Hennig GbR aus Berlin haben sich für das Jahr 2023 für frische, warme Frühlingfarben entschieden. Die Farben des Frühlings sind weich und leicht. Sie strahlen Fröhlichkeit und neuen Schwung aus. FrühlingsGrün, frisches Gelb, zartes Rosa und sonniges Gelb-Orange sind in diesem Jahr die Favoriten.

Wir wünschen Ihnen einen guten Start in einen sonnigen Frühling und viel Freude beim Lesen!

Ihre Teams der Kulsen & Hennig GbR und der Dominik Kulsen AG

Juliane Hennig

Inhorgenta Munich 2023

Natürlich sind wir wieder dabei!

**INHORGENTA
MUNICH**
24.-27. Februar 2023

Besuchen Sie uns!
Halle C1
Stand 309



Wir freuen uns, Sie als unsere Kunden und Freunde persönlich zu treffen und Ihnen unsere Schätze zu zeigen!

Sie finden uns in **Halle C1** am **Stand 309**.



Die Kunst der Farbe

*"Ich sammle zarte Farben
und mal sie auf ein Blatt Papier.
Und scheint die Welt mal grau und leer,
dann schenk ich meine Farben her."*

- *Unbekannt*



Jeden Tag begegnen uns **Farben**. Aber wie oft denken wir über ihre Bedeutung und ihre Wirkung nach?

Ob es nun der beruhigende Effekt eines blauen Himmels ist, der inspirierende Blick auf die bunte Frühlingswiese oder die leuchtenden Farben im Logo eines Restaurants, die uns das Wasser im Mund zusammenlaufen lassen - jede Farbe hat eine bestimmte Wirkung und spricht bestimmte Emotionen an. Menschen entscheiden in wenigen Sekunden, ob sie etwas (zum Beispiel ein Produkt) mögen oder nicht und 90% dieser Entscheidung basiert einzig und allein auf Farben.

Die Farbenlehre ist eine ganze Wissenschaft. Es kann von Vorteil sein, sich der Farbbedeutungen bewusst zu sein, um Farben auszuwählen und sich die Kraft der Farbpsychologie zunutze zu machen.

Im Bereich Naturfarbene Diamanten und ebenso im Bereich Edelsteine treffen wir unweigerlich auf das Thema Farbe. Jede Farbe hat eine andere Ausstrahlung und Wirkung. Dadurch erhält der Goldschmied und Designer die Möglichkeit, sich künstlerisch auszuleben. Für jeden Träger eines Schmuckstücks kann er das passende Ensemble aus Farbe und Form finden.

Trendfarbe **Digital Lavender**: Ruhe und Heiterkeit in 2023

Für das Jahr 2023 prognostizieren die Farbexperten des internationalen Trendforschungsunternehmens WGSN und Hersteller des Farbsystems Coloro den Farbton **Digital Lavender** als Trendfarbe.

Die hellviolette Farbnuance kommuniziert zwei Gefühlswelten und bringt diese miteinander in Einklang: **Ruhe und Heiterkeit**. Mit der visuellen Vermittlung zweier sehr gegensätzlicher Empfindungen spricht sie sowohl Designexperten als auch Konsumenten an.



Untersuchungen zufolge ruft Digital Lavender während des Betrachtens Ruhe und Gelassenheit hervor. Dunkles Violett wirkt extravagant und originell. Helles Lila erscheint sanft und gelassen. Diese Farbempfindungen werden von der jeweiligen Wellenlänge der Farbtöne hervorgerufen. Farben mit längeren Wellenlängen, wie beispielsweise Rot, wirken sich anregend und aktivierend auf die Stimmung aus. Ruhige Farben, wie Blau oder Türkis, hingegen erscheinen mit kurzen Wellenlängen ausgeglichener. Farbpsychologisch ist die Trendentwicklung von Digital Lavender demnach keine Überraschung.

Der fröhliche und zugleich entspannende, fast schon heilend wirkende Farbton knüpft an bestehende **Trendfarben natürlicher Gelb- und Erdtöne** an, die ebenso besänftigend und aufgeweckt freundlich wirken. Menschen wünschen sich – vor allem nach den vergangenen

Monaten – Stabilität und Positivität. Das Beste: Ruhige Farben lassen sich hervorragend mit anderen Farbnuancen kombinieren. So sind der eigenen Kreativität keine Grenzen gesetzt.

Diese Besonderheiten in den frühlingshaften Trendfarben haben wir für Sie im Sortiment:



Lavendel: Ruhe, Gelassenheit und Heiterkeit

Radiant / GIA 2175699153 / **Fancy Pink Purple** / 0.52 ct / VS2 / 4.37 x 4.34 x 3.20 mm



Gelb: Fröhlichkeit, Hoffnung und Spontanität

Die Trendfarbe Gelb ist ein echter Klassiker: die Farbe der Sonne, Smileys und Sonnenblumen. Es ist eine fröhliche Farbe voller Hoffnung und positiver Einstellung.

Round Brilliant / GIA 2215267145 / **Fancy Intense Yellow** / 0.53 ct / VS2 / 5.05 - 5.08 x 3.26 mm



Erdfarben: Edel und warm

Princess / **Medium Champagne C3** / 1.06 ct / VVS / 5.49 x 5.45 x 4.08 mm

Mögliche Kombinationen:

Champagner und Olivgrün: die Komplementärfarben verstärken sich gegenseitig in ihrer Wirkung

Ton in Ton: harmonischer Gleichklang

Champagner und Grau: der Steinton verleiht der warmen Erdfarbe eine elegante, zeitgemässe Note

Johannes Itten und die Farbe



Johannes Itten, 1888 in der Schweiz geboren, war einer der bedeutendsten Künstler des zwanzigsten Jahrhunderts. Während seiner gesamten Lehrtätigkeit an Kunstschulen und Hochschulen entwickelt er Farblehren, welche er 1961 mit seinem Buch „**Kunst der Farbe**“ veröffentlichte und somit für alle zugänglich machte. Itten interessierte sich besonders für das **Zusammenwirken der Farben und der daraus entstehenden Farbkontraste**. Seine Grundidee: Alle bunten Farben können aus nur drei Hauptfarben (den Primärfarben Rot, Gelb und Blau) zusammengemischt werden.

Der abgebildete **Farbkreis** besteht aus den bereits genannten drei **Primärfarben** (Rot, Gelb und Blau). Vermischt man diese, werden drei **Sekundärfarben** erzeugt: Grün, Orange und Lila. Vermischt man diese drei neu entstandenen Sekundärfarben wiederum mit den Primärfarben, entstehen sechs weitere Farben, die **Tertiärfarben**. Aus Rot (Primärfarbe) und Orange (Sekundärfarbe aus Rot und Gelb) wird zum Beispiel die Tertiärfarbe Rot-Orange.

Itten arbeitet innerhalb seiner Farbenlehre mit **verschiedenen Farbkontrasten**, die sich nicht nur in der Kunst, sondern auch in der **Schmuckgestaltung** umsetzen lassen. Der Diamant ist ein Edelstein mit einem sehr breiten Farbspektrum. Indem man diese Möglichkeit nutzt, kann man verschiedene Steine und ihre Farben besonders hervorheben und entweder einen kontrastreichen oder einen harmonischen, ebenmässigen Farbeindruck schaffen.

Es entsteht zum Beispiel ein anderer Farbeindruck, wenn man Farben wählt, die sich im Farbkreis gegenüberliegen (Komplementärfarben), als wenn man Farben wählt, die im Farbkreis nebeneinander liegen (Analoge Farben).

Einige Beispiele für Ittens Farbkontraste:

Komplementär-Kontrast:

Wählt man zwei sich im Farbkreis genau gegenüberliegende Farben (Komplementärfarben) aus und setzt sie nebeneinander, verstärkt sich die Leuchtkraft beider Farben.



*Beispiel für einen Komplementär-Kontrast mit der Trendfarbe Digital Lavender und einem zarten Grün:
Fancy Intense Purple & Fancy Grayish Green*

Quantitäts-Kontrast: Dieser entsteht durch die Gegenüberstellung von verschieden grossen Farbflächen. Zum Beispiel hat ein Schmuckstück mit einem grossen gelben Pavée aus gelben Diamanten und einem kleinen blauen Diamanten in der Mitte eine andere Wirkung als umgekehrt.



Hell-Dunkel-Kontrast: Neben einer hellen Fläche steht eine dunkle Fläche. Sie intensivieren sich dadurch gegenseitig.

Beispiel: Hellbraun (C2) & Dunkelbraun (C6) - beide Farbtöne kommen durch den Kontrast schön zur Geltung



Kalt-Warm-Kontrast: Der Mensch empfindet Rot-, Gelb-, oder Orangetöne als warm und Blau-Grüntöne eher als kalt. Dieses Kalt-Warm-Empfinden wird in der Kunst oft dazu eingesetzt, um Gegensätze darzustellen. Auch hier intensivieren sich die Farben gegenseitig.

Beispiel: Fancy Dark Green & Fancy Vivid Yellow Orange

Auf der Inhorgenta bietet sich für Sie, liebe Kunden, die Gelegenheit, direkt vor Ort die verschiedensten Farben auszutesten, nebeneinander die Wirkung zu sehen und

diverse Kombinationen zu probieren.

Schauen Sie bei uns vorbei - wir sind für alle Farbabenteuer bereit und gerüstet!

Halle C1 / Stand 309

Auch aus unserem Sortiment:



Square Step Cut / GIA 7443085252
Fancy Deep Greenish Yellow / 2.10 ct / VS1 / 6.61 x 6.56 x 4.98 mm

Cushion / GIA 5212440580
Fancy Deep Orangy Yellow / 1.01 ct / VS1 / 5.60 x 5.56 x 3.72 mm

Heart Shape / GIA 6435257429 / **Chameleon**
Fancy Dark Gray Yellowish Green / 0.51 ct / VS2 / 5.39 x 4.72 x 2.72 mm

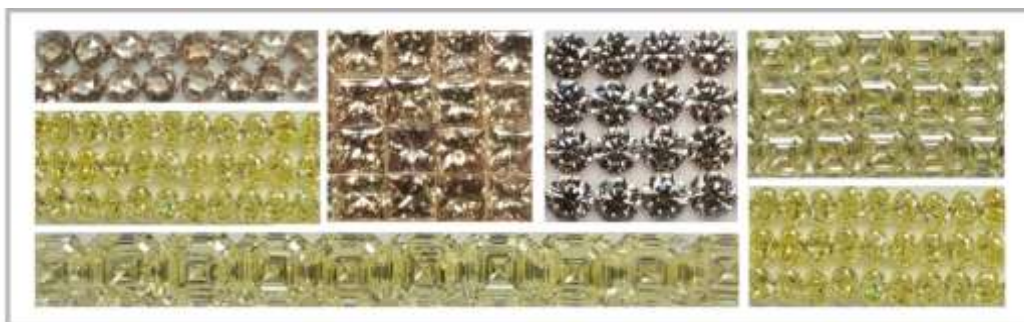


Cushion / GIA 7191953271
Fancy Deep Green Yellow / 2.00 ct / SI1 / 6.98 x 6.96 x 4.50 mm

Round Brilliant / GIA 6224653455
Fancy Deep Yellow Orange / 1.02 ct / PQ1 / 6.17 - 6.24 x 4.04 mm

Emerald Cut
Top Light Brown / 5.01 ct / VVS / 10.60 x 8.00 x 5.92 mm

In Reih und Glied



Entdecken Sie auch viele verschiedene, perfekt abgestimmte Diamantreihen, geeignet für Memoire-Ringe und Armbänder. Alles zu finden in unserer Schatzkammer auf der Inhorgenta 2023!

Rose Cut / Medium Champagne / SI-VVS / 3.80 - 3.90 mm

Princess / Medium Champagne / SI-VVS / 3.50 - 3.60 mm

Round Brillianten / Light Champagne / SI-VVS / 4.10 - 4.20 mm

Asscher Cut / Fancy Light Yellow / SI-VVS / 3.00 - 3.05 mm

Asscher Cut / Fancy Yellow / SI-VVS / 4.00 - 4.05 mm

Oval / Fancy Intense Yellow / SI-VVS / 3.90 x 2.75 mm



Sie finden uns auch bei Instagram:

[kulsen_hennig](#)

Die bereits erschienenen Newsletter finden Sie in unserem **[Newsletter-Archiv](#)**.

Weitere Informationen finden Sie in unserer **[Datenschutzerklärung](#)**.

KULSEN & HENNIG GbR | Postfach 2 10 63 | 10122 Berlin | T +49 (0)30 400 55 93 0
www.kulsen-hennig.com | info@kulsen-hennig.com

DOMINIK KULSEN AG | Postfach 2033 | 8401 Winterthur | T +41 (0)52 212 24 40
www.dominikkulsen.com | info@dominikkulsen.com