

Der Radiantschliff – ein moderner Schliff für farbige Diamanten

La taille radiant – une taille moderne pour les diamants de couleur

Erfunden wurde der Radiantschliff in den 1970er-Jahren. Die Bezeichnung „Radiant“ leitet sich aus dem Lateinischen „radians“ (= strahlend) ab. Der Schliff wird sehr gerne für naturfarbene Diamanten verwendet, da er die Farbe sehr gut im Stein hält und intensiviert. Ein Radiant zeigt bei jedem Licht eine aussergewöhnliche Brillanz. Daher finden sich viele naturfarbene Diamanten mit diesem modernen Schliff auf dem Markt.

Der „Original Radiant Cut“ wurde 1977 von Henry Grossbard entwickelt und weist 61 Facetten inklusive acht Rundistfacetten auf. Er hat die Form eines Quadrats oder Rechtecks mit angeschnittenen Ecken. Man kann ihn auch als brillantierten Treppenschliff bezeichnen. Von oben gesehen hat ein gut geschliffener Radiant ein Muster aus diagonalen Kreuzen. Die Unterseite des Original Radiant Cut hat Ähnlichkeit mit der eines Kissenschliffs. Die Bezeichnung „Original Radiant Cut“ dürfen nur Radianten der Firma Grossbard tragen.

Vor der Entwicklung des Radiantschliffs war es üblich, rechteckige Diamanten in Treppenschliffen mit langen rechteckigen Facetten zu schleifen. Nur gerundete Schliffformen wie Brillant, Navette oder Tropfen hatten dreieckige Facetten. Henry Grossbard gelang es mit dem Radiantschliff eine Form zu finden, welche die Eleganz eines rechteckigen Schliffs mit dem Feuer eines Brillanten verbindet.

Weitere Radiantschliffe

Man findet auf dem Markt auch einen Radiantschliff mit einer anderen Facettierung der Unterseiten. Diese Variante lässt den Diamanten insgesamt ruhiger wirken als der lebendige „Original Radiant Cut“.

Weitere Bezeichnungen

In GIA-Zertifikaten werden Radiantschliffe als „Cut-Cornered Rectangular Modified Brilliant“ (rechteckiger Radiant) oder „Cut-Cornered Square Modified Brilliant“ (quadratischer Radiant) bezeichnet. Dies gilt für gewöhnliche Radiantschliffe ebenso wie für den „Original Radiant Cut“, da GIA keine Markennamen in seinen Zertifikaten vergibt.

Radiantschliff – Prinzessschliff

Der offensichtlichste Unterschied zwischen diesen beiden Schliffen sind die Umrisslinien: Der Prinzessschliff weist scharfe Ecken, der Radiantschliff dagegen abgekantete Ecken auf. Aber Vorsicht: Ein Radiant ist nicht einfach ein Prinzess mit abgeschnittenen Ecken. Was

C'est dans les années 70 que la taille radiant a été inventée. Le terme de «radiant» vient du latin «radians» signifiant «rayonnant». Cette taille est volontiers utilisée pour les Diamants de Couleur Naturelle car elle maintient bien la couleur tout en l'intensifiant. Un radiant présente une brillance extraordinaire quelle que soit la lumière. C'est la raison pour laquelle il se trouve de nombreux Diamants de Couleur Naturelle en taille radiant sur le marché.

La «Taille Radiant d'Origine» a été conçue en 1977 par Henry Grossbard, elle possède 61 facettes y inclus 8 haléfis. Elle a la forme d'un carré ou d'un rectangle aux angles coupés. On peut aussi la définir de taille à degrés brillantée. Observé par le haut, un diamant radiant bien taillé a un motif de croix en diagonale. La culasse de la «Taille Radiant d'Origine» présente quelques similitudes avec celle de la taille coussin. Seuls les radiants de la société Grossbard peuvent porter la désignation «Taille Radiant d'Origine».

Avant l'apparition de la taille radiant, il était habituel de tailler les diamants rectangulaires en taille à degrés avec de longues facettes rectangulaires. Seules les formes de taille rondes telles que les tailles brillant, navette ou poire avaient des facettes triangulaires. Avec la taille radiant, Henry Grossbard est parvenu à allier l'élégance d'une taille rectangulaire au feu d'une taille brillant.

Autres tailles radiant

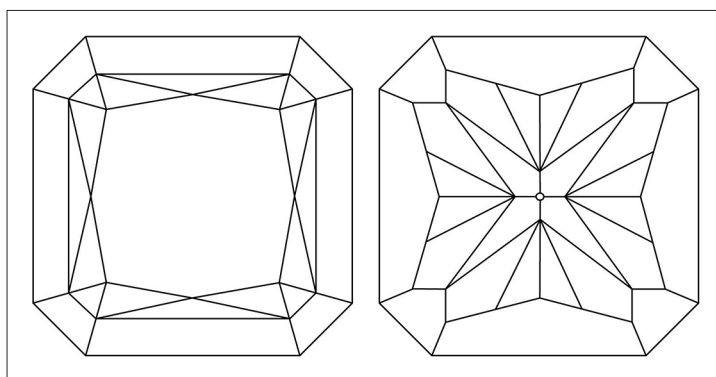
On trouve sur le marché une autre taille radiant avec un facettage différent en culasse. Sous cette variante, le diamant a un aspect général plus paisible qu'avec la pétulante «Taille Radiant d'Origine».

Autres désignations

Les certificats du GIA désignent les tailles radiant sous les termes de: «Cut-Cornered Rectangular Modified Brilliant» (radiant rectangulaire) ou «Cut-Cornered Square Modified Brilliant» (radiant carré). Ces termes valent tout autant pour les tailles radiant usuelles que pour la «Taille Radiant d'Origine» puisque le GIA n'indique pas de nom de marque sur ses certificats.

Taille radiant – taille princesse

Les lignes de contours différencient clairement ces deux tailles: la taille princesse présente des angles vifs et la taille radiant des angles biseautés. Mais attention: un radiant n'est pas seulement un princesse aux angles coupés! Ce qui le distingue principalement du princesse



Eine Variante des Radiantschliffs, links die Oberseite und rechts die Unterseite.

Une variante de la taille radiant, la partie supérieure à gauche et la partie inférieure à droite.

ihn vor allem vom Prinzess unterscheidet, ist seine Art Licht zu reflektieren. Das Licht tritt aus vielen verschiedenen Winkeln in den Stein ein und wird vor seinem Austritt aus dem Stein vielfach reflektiert. Dagegen kommt es beim Prinzess zu stark kontrastierenden hellen und dunklen Facetten.

Barionschliff

Wie der Radiantschliff ist auch der Barionschliff eine Mischung aus Treppenschliff und Brillantschliff. Beim typischen Barion hat die Oberseite ausschliesslich glatte Facetten, die parallel zur Tafel verlaufen. Es gibt allerdings auch Barionschliffe, deren Oberseite wie bei einem Radiantschliff facettiert sind. Der Barionschliff wurde von dem südafrikanischen Diamantschleifer Basil Watermeyer erfunden. Der Name ist eine Kombination aus den Vornamen seines Erfinders und dessen Frau: Basil und Marion.



Der Radiantschliff.
La taille radiant.

se, c'est sa manière de refléter la lumière. Cette dernière pénètre par de nombreux angles différents dans la pierre puis s'y multiplie avant de ressortir. A contrario, la taille princesse présente des facettes claires et foncées fortement contrastées.

La taille barion

Comme la taille brillant, la taille barion est un mélange de taille à degrés et de taille brillant. Un barion typique a uniquement des facettes lisses en couronne disposées parallèlement à la table. Par ailleurs, il existe aussi des tailles barion dont la couronne est facettée comme le radiant. La taille barion a été développée par le tailleur de diamant sud-africain Basil Watermeyer. Son nom est l'association du prénom de son inventeur et de celui de sa femme: Basil et Marion.

Der „Peacock Diamond“ – eine Berühmtheit

Da der Radiantschliff noch nicht sehr alt ist, gibt es erst wenige berühmte Diamanten in dieser Form. Zu Berühmtheit gelangte zum Beispiel der Peacock Diamond, benannt nach seinem Besitzer, dem Juwelier C.D. Peacock in Chicago. Der Stein wiegt 20.65 Carat und wurde von GIA mit Fancy Intense Yellow und Lupenreinheit ausgezeichnet. Dieser aussergewöhnliche Diamant misst 15,62 mal 14,49 mal 9,37 Millimeter und ist gemeinsam mit zwei farblosen Trillanten gefasst. Der Juwelier Peacock stellt seinen Stein in Chicago aus, um die Bekanntheit naturfarbener Diamanten zu fördern.

Le diamant «Peacock» – une célébrité

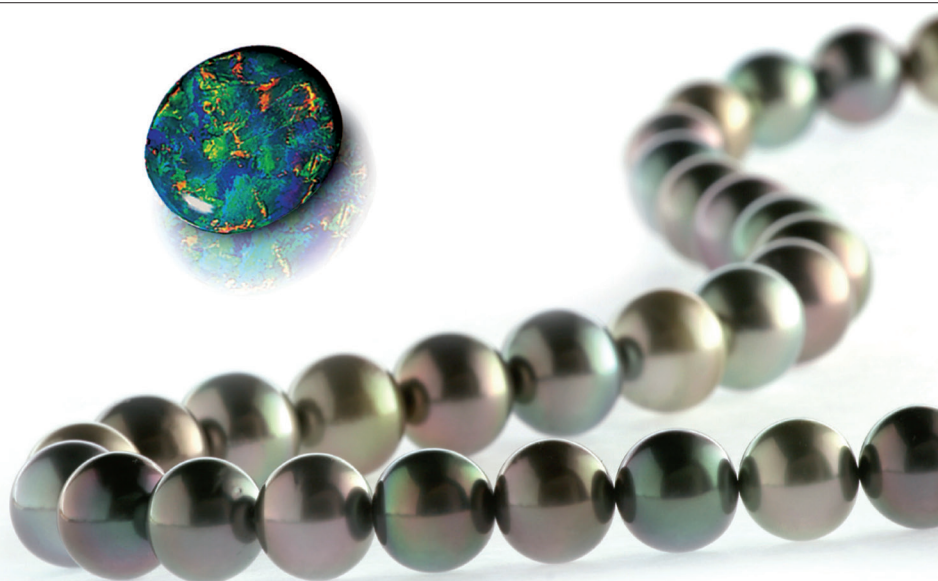
Etant donné que la taille brillant est assez récente, il n'existe que depuis peu des diamants célèbres sous cette forme. A titre d'exemple, le «Peacock Diamond» nommé d'après le joaillier C.D. Peacock à Chicago, est parvenu à la renommée. La pierre pèse 20.65 carats et a été caractérisée par le GIA de couleur Fancy Intense Yellow et pure à la loupe. Ce diamant extraordinaire mesure 15,62 fois 14,49 fois 9,37 millimètres et il est serti avec deux trillions incolores. Le joaillier Peacock l'expose à Chicago afin de promouvoir la notoriété des Diamants de Couleur Naturelle.

Info
Dominik Kulsen AG
Postfach 2033, 8401 Winterthur
Telefon 052 212 24 40
Telefax 052 212 24 41
Info@dominikkulsen.com
www.dominikkulsen.com

OPAL SALES

ROSMARIE GEISSBÜHLER

Postfach 130
CH-9404 Rorschacherberg
Tel.+41(0)71 845 53 58
Fax Nr.+41(0)71 845 53 59
geissbuehler@opal-sales.ch
www.opal-sales.ch



OPALE UND PERLEN VON UNS - DIE GRUNDLAGE FÜR IHRE ELEGANTEN KREATIONEN